

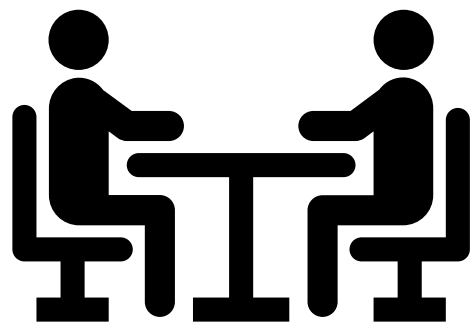
# COORDENAÇÃO DE GRADUAÇÃO 2024-2027

Coordenador: Prof Thiago Mafort  
Adjunta: Prof Roberta Cobas



# OBJETIVOS:

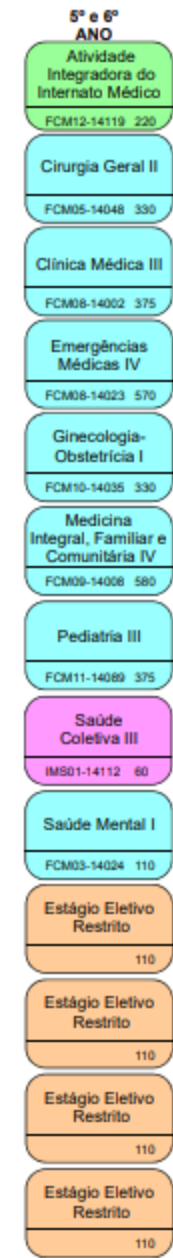
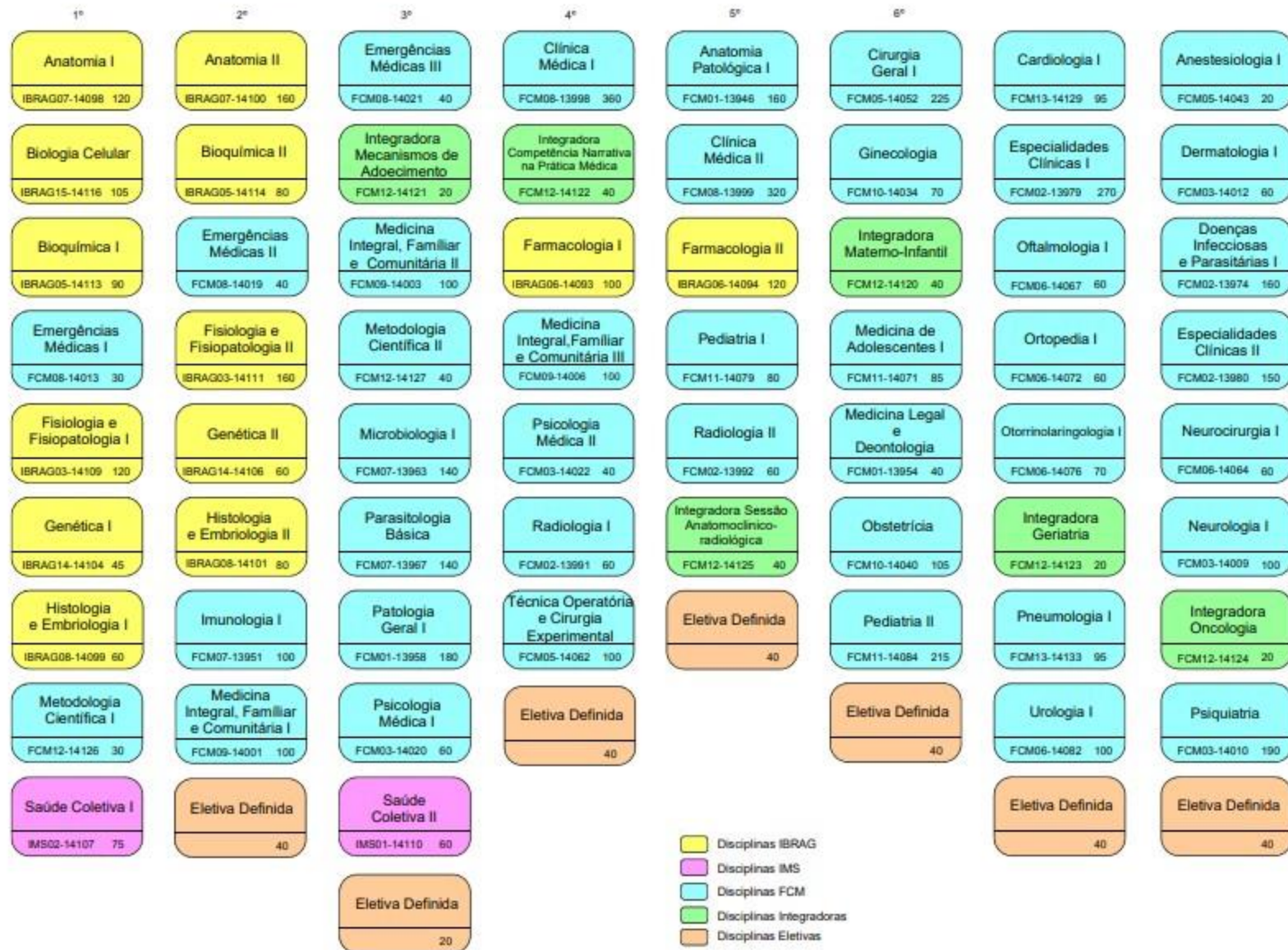
**Promover a revisão do projeto pedagógico e currículo do curso de Medicina para fazer cumprir as exigências de curricularização da extensão (em conjunto com o Coordenação de Extensão)**



**PROPOSTA: Retomar as atividades da Comissão de Curricularização da Extensão; rever participação dos seus membros, incluindo os discentes.**



**FLUXOGRAMA DO CURSO DE MEDICINA (BÁSICO)**  
UNIDADE ACADÊMICA RESPONSÁVEL: FACULDADE DE CIÊNCIAS MÉDICAS



**FLUXOGRAMA DO CURSO DE MEDICINA (INTERNATO)**

**RELAÇÃO DE DISCIPLINAS ELETIVAS RESTRITAS PARA O INTERNATO**

**Disciplinas Eletivas (110 horas)**

- FCM11-14037 Alergia e Imunologia Clínica I
- FCM11-14039 Alergia e Imunologia Clínica II
- IBRAG07-14102 Anatomia III
- IBRAG07-14103 Anatomia IV
- FCM01-13949 Anatomia Patológica II
- FCM01-13952 Anatomia Patológica III
- FCM05-14045 Anestesiologia II
- FCM05-14046 Anestesiologia III
- FCM02-13970 Angiologia I
- FCM02-13971 Angiologia II
- FCM13-14130 Cardiologia II
- FCM13-14131 Cardiologia III
- FCM05-14047 Cirurgia Cardíaca I
- FCM05-14049 Cirurgia Cardíaca II
- FCM05-14050 Cirurgia Coloproctológica I
- FCM05-14051 Cirurgia Coloproctológica II
- FCM05-14042 Cirurgia Geral III
- FCM05-14053 Cirurgia Geral IV
- FCM05-14054 Cirurgia Pediátrica I
- FCM05-14055 Cirurgia Pediátrica II
- FCM05-14056 Cirurgia Plástica I
- FCM05-14057 Cirurgia Plástica II
- FCM05-14058 Cirurgia Torácica I
- FCM05-14059 Cirurgia Torácica II
- FCM05-14060 Cirurgia Vascular
- FCM05-14061 Cirurgia Vascular II
- FCM08-14004 Clínica Médica IV
- FCM08-14005 Clínica Médica V
- FCM03-14014 Dermatologia II

- FCM03-14015 Dermatologia III
- FCM02-13972 Diabetes I
- FCM02-13973 Diabetes II
- FCM02-13975 Doenças Infecciosas e Parasitárias II
- FCM02-13976 Doenças Infecciosas e Parasitárias III
- FCM02-13977 Endocrinologia I
- FCM02-13978 Endocrinologia II
- IBRAG06-14096 Farmacologia III
- IBRAG06-14097 Farmacologia IV
- FCM08-14027 Fisiatria I
- FCM08-14029 Fisiatria II
- FCM02-13981 Gastroenterologia I
- FCM02-13982 Gastroenterologia II
- FCM02-13983 Geriatria I
- FCM02-13984 Geriatria II
- FCM10-14036 Ginecologia-Obstetrícia II
- FCM10-14038 Ginecologia-Obstetrícia III
- FCM02-13985 Hematologia e Hemoterapia I
- FCM02-13986 Hematologia e Hemoterapia II
- FCM07-13961 Imunologia II
- FCM07-13962 Imunologia III
- FCM11-14073 Medicina de Adolescentes II
- FCM11-14077 Medicina de Adolescentes III
- FCM01-13956 Medicina Nuclear I
- FCM01-13957 Medicina Nuclear II
- FCM07-13964 Microbiologia II
- FCM07-13965 Microbiologia III
- FCM02-13987 Nefrologia I
- FCM02-13988 Nefrologia II
- FCM06-14065 Neurocirurgia II

- FCM06-14066 Neurocirurgia III
- FCM03-14016 Neurologia II
- FCM03-14017 Neurologia III
- FCM06-14068 Oftalmologia II
- FCM06-14069 Oftalmologia III
- FCM06-14074 Ortopedia II
- FCM06-14075 Ortopedia III
- FCM06-14078 Otorrinolaringologia II
- FCM06-14080 Otorrinolaringologia III
- FCM07-13968 Parasitologia Clínica I
- FCM07-13969 Parasitologia Clínica II
- FCM01-13959 Patologia Geral II
- FCM01-13960 Patologia Geral III
- FCM11-14090 Pediatria IV
- FCM11-14092 Pediatria V
- FCM13-14134 Pneumologia II
- FCM13-14135 Pneumologia III
- FCM02-13993 Radiologia III
- FCM02-13994 Radiologia IV
- FCM02-13995 Reumatologia I
- FCM02-13996 Reumatologia II
- FCM03-14026 Saúde Mental II
- FCM03-14028 Saúde Mental III
- FCM06-14083 Urologia II
- FCM06-14085 Urologia III

- FCM08-14031 Tópicos Especiais: Atenção à Saúde do Idoso
- FCM11-14095 Tópicos Especiais: Medicina de Adolescentes
- FCM08-14032 Tópicos Especiais: Medicina Intensiva

<b>Carga Horária dos Ciclos Básico e Clínico</b>	<b>6185 horas</b>
<b>Disciplinas Obrigatórias</b>	<b>6125 horas</b>
<b>Disciplinas Eletivas Definidas</b>	<b>60 horas</b>

<b>Carga Horária de Disciplinas do Internato</b>	<b>3390 horas</b>
<b>Disciplinas Obrigatórias</b>	<b>2950 horas</b>
<b>Disciplinas Eletivas Restritas</b>	<b>440 horas</b>

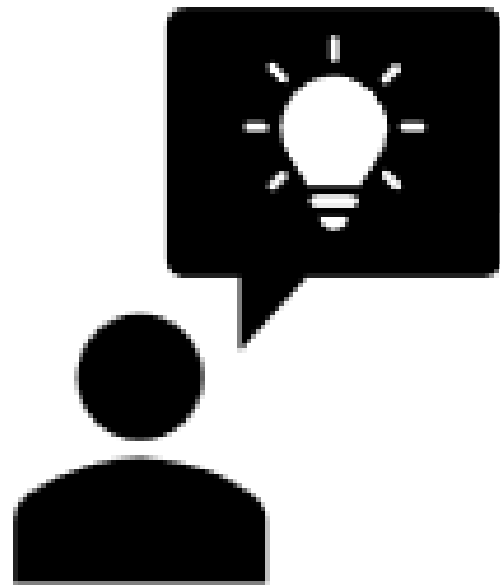
<b>Carga Horária de Atividades Complementares</b>	<b>60 horas</b>
<b>Carga Horária Total do Curso</b>	<b>9635 horas</b>

<b>DELIBERAÇÃO 07/2018</b>	<b>O curso será integralizado em um mínimo de 12 períodos e um máximo de 18 períodos</b>
<b>VERSÃO 8</b> (Atualizado em 24/08/2018)	



# OBJETIVOS:

- Aproximar e envolver as chefias de departamentos, coordenadores de disciplinas e representantes discentes na:



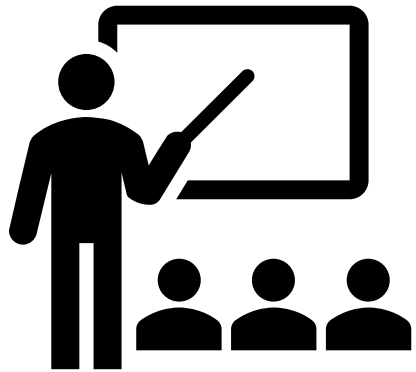
## PROPOSTAS:

- Revisar o currículo no contexto da curricularização da extensão
- Atualizar os conteúdos programáticos e ementas



# OBJETIVOS:

**-Incentivar o desenvolvimento docente e promover discussões sobre métodos de avaliação (+programa de desenvolvimento docente)**



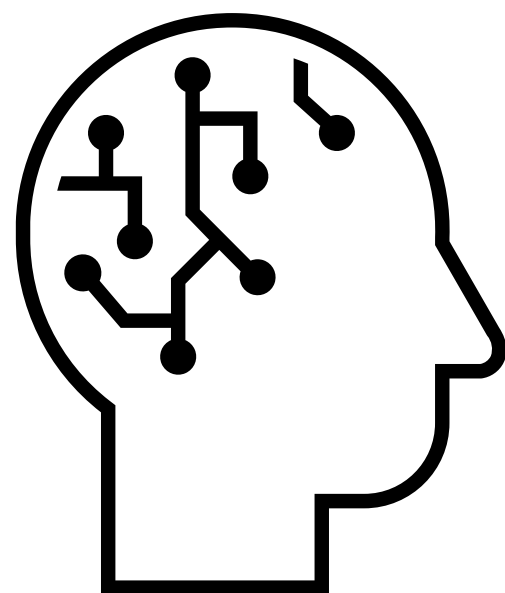
## PROPOSTAS:

- Implementar gradualmente o OSCE na graduação.
- Discutir com os docentes os resultados das avaliações do curso pelos discentes
- Implementar a avaliação do curso pelos docentes



# OBJETIVOS:

- Gerenciar a execução da programação acadêmica; acompanhar o desempenho discente



## PROPOSTAS:

- Buscar o apoio dos docentes assessores de ano na detecção e resolução de problemas.
- Dialogar e cooperar com IBRAG e IMS



# OBJETIVOS:

- Organizar os processos em conjunto com a secretaria de graduação.





Obrigada (o)

